



SIRIUS



ELNSM72M-HC-HV Serisi



MBB HC MONOKRİSTALİN FOTOVALTAYİK MODÜL 535-550W



Sirius 182M Modeli

Elin, 182 mm silikon waferla, multi busbar ve Halfcell teknolojisini birleştirerek yüksek verimli modül serisini yeniden tanımladı. Sirius 182M modeliyle, teknolojiyi etkili bir şekilde birleştirerek modül verimliliğini ve güç çıkışını son derece geliştirdi.

ÖZELLİKLER



Daha çok uyum, daha fazla güç.



Gölgeleme etkisini minimize ederek daha az güç kaybı.



Düşük ışınım ile rekabet eden performans.



Ticari ölçekli projeler için ideal seçim, bakım maliyetlerini azaltarak yatırım getirisini artırır.



Zorlu ortam koşulları:
• Kum, asit ve alkali, dolu taşları
• 2400 pa rüzgar yükü ve 5400 pa kar yükü dayanımı.
• Mükemmel PID direnci.

ÜRETİM TESİSİ SERTİFİKALARI



ISO 9001:2015, ISO 14001:2015, ISO 45001: 2018,
ISO 27001:2013, ISO 10002:2004

ÜRÜN SERTİFİKALARI



TS EN 61215, TS EN 61730
IEC 61215, IEC 61730, IEC 62804 (PID FREE)

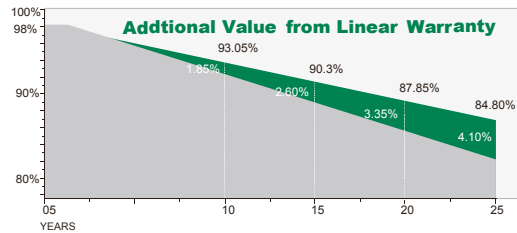
GARANTİ

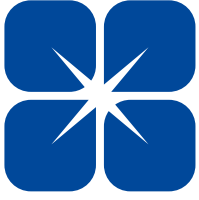


15 YIL
ÜRÜN GARANTİSİ



25 YIL
LINEER PERFORMANS
GARANTİSİ





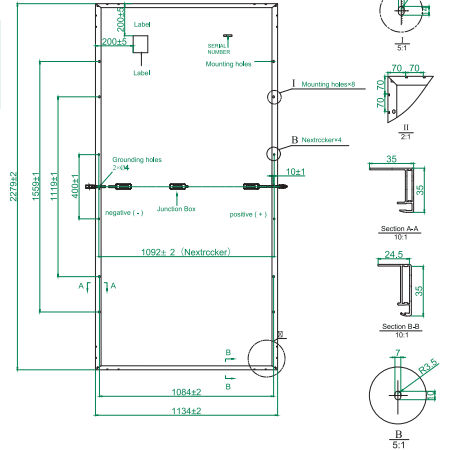
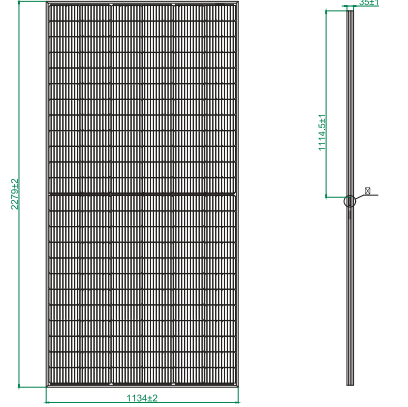
SIRIUS



ELNSM72M-HC-HV Serisi

ELEKTRİKSEL SPESİFİKASYONLAR

Modül Tipi	ELNSM72M-535-HC-HV		ELNSM72M-540-HC-HV		ELNSM72M-545-HC-HV		ELNSM72M-550-HC-HV	
	STC	NOCT	STC	NOCT	STC	NOCT	STC	NOCT
STC Maksimum Güç (Pmp)	535	402	540	406	545	412	550	416
Açık Devre Gerilimi (Voc)	49.40	46.09	49.50	46.18	49.75	46.55	49.90	46.68
Açık Devre Gerilimi (Isc)	13.70	11.08	13.81	11.16	13.93	11.13	14.00	11.17
Maksimum Güç Gerilimi (Vmp)	41.29	38.33	41.55	38.39	41.80	39.20	41.96	38.43
Maksimum Güç Akımı (Imp)	12.96	10.50	13.00	10.59	13.04	10.51	13.11	10.55
STC Modül Verimi (ηm)	20.7		20.9		21.1		21.3	
Güç Toleransı (W)	(0, +4,99 W)							
Maksimum Sistem Gerilimi	1500V DC							
Maksimum Seri Sigorta Değeri	25 A							
* Ölçüm Toleransı +/- 3%								
STC: Işınım 1000W/m ² , Hücre Sıcaklığı 25°C, AM=1.5								
NOCT: Işınım 800W/m ² , Ortam Sıcaklığı 20°C, AM=1.5, Rüzgar Hızı 1m/s								



SICAKLIK KARAKTERİSTİKLERİ

Pmax Sıcaklık Katsayısı	-0.35 %/°C
Voc Sıcaklık Katsayısı	-0.27 %/°C
Isc Sıcaklık Katsayısı	+0.05 %/°C
İşletme Sıcaklığı	-40 ~ +85 °C
Nominal Çalışma Hücre Sıcaklığı (NOCT)	45 ± 2 °C

MEKANİK SPESİFİKASYONLAR

Dış Boyutlar	2279 x 1134 x 35 mm
Ağırlık	27 kg
Solar Hücreler	PERC Mono Kristal (144 adet)
Ön Cam	3.2 mm AR kaplamalı tamperli cam
Çerçeve	Eloksallı Alüminyum Alaşım
Bağlantı Kutusu	IP68,3 diyetllu
Çıkış Kabloları*	4.0 mm ² , 250mm(+)/350mm(-)
Mekanik Dayanım	Ön taraf 5400Pa / Arka taraf 2400Pa

* Çıkış kablo uzunlukları sipariş aşamasında belirtilmelidir.

PAKETLEME

	2279x1134x35 mm	
Konteyner	20'GP	40'HQ
Bir palettteki adet sayısı	31+4*	31
Bir konteynerdeki palet sayısı	4	20
Bir konteynerdeki adet sayısı	140	620

Türk Malıdır.

I-V EĞRİSİ

